

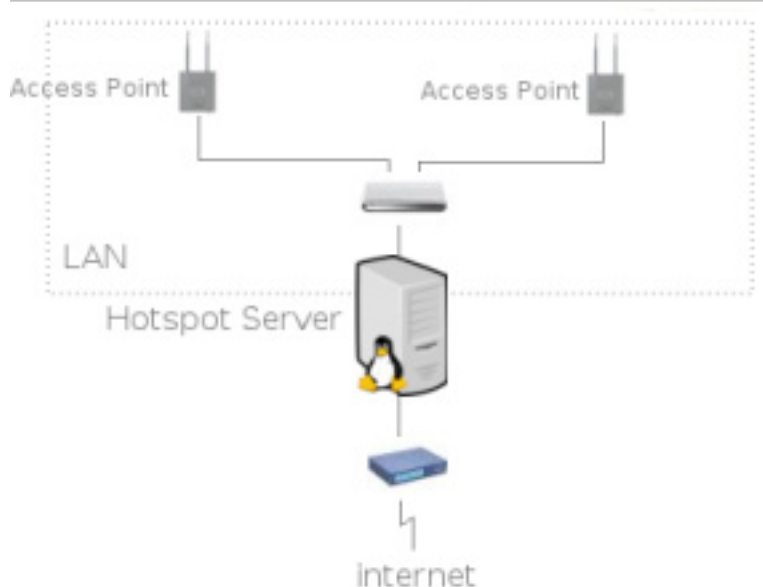


## hotpy - Δίκτυα ελεγχόμενης πρόσβασης (hotspot)

Δώστε πρόσβαση και κερδίστε !

### Τι περιλαμβάνει:

- Μελέτη χώρου , δοκιμές κάλυψης, εγκατάσταση access points , καλωδίωση με κεντρικό υπολογιστή.
- Εγκατάσταση κεντρικού υπολογιστή ο οποίος μπορεί να χρησιμοποιηθεί και σαν προσωπικός υπολογιστής απο εσάς. Ο υπολογιστής αυτός ασκεί έλεγχο πρόσβασης στο δίκτυο και τρέχει το λειτουργικό σύστημα linux.
- Hotpy: Web εφαρμογή διαχείρισης hotspot (έκδοση εισιτηρίων,στατιστικά,συνδεδεμένοι χρήστες κ.α.) . Γραμμένη από εμάς, είναι από τις λίγες εφαρμογές αυτή τη στιγμή που μπορούν και προτυπώνουν εισιτήρια δυναμικής λήξης σε χρονικό διάστημα που μετράται απο την πρώτη είσοδο του χρήστη στο δίκτυο [ <http://www.pure-ingredients.net/products/hotpy>] .



Η μεγάλη εμπειρία μας σε εγκαταστάσεις ασύρματων δικτύων , η συνεχής ενημέρωση μας στον τομέα του εξοπλισμού , η παρακολούθηση και υποστήριξη των πελατών μας ακόμα και απο απόσταση , το πρωτοποριακό και φιλικό σύστημα διαχείρισης που συνεχώς εξελίσσουμε και οι λογικές τιμές μας, είναι τα στοιχεία που έχουν κάνει καθε εγκαταστασή μας επιτυχημένη και προσοδοφόρα για τον επαγγελματία.

Επικοινωνήστε ΤΩΡΑ μαζί μας για μία προσφορά στα μέτρα σας.

Τηλ. 211 7508180 , 694 2456310

**PURE  
INGREDIENTS**

Ανάπτυξη λογισμικού / υπηρεσίες πληροφορικής

Τηλ. 211 7508180

<http://www.pure-ingredients.net>

email: [info@pure-ingredients.net](mailto:info@pure-ingredients.net)

### Τί είναι ένα δίκτυο ελεγχόμενης πρόσβασης?

Ένα δίκτυο ελεγχόμενης πρόσβασης καλύπτει δικτυακά , ασύρματα ή/ και ενσύρματα όλη την έκταση της επιχείρησής σας με τελικό σκοπό να δώσει πρόσβαση στο Internet στις φορητές συσκευές (laptops, smartphones, pdas) των πελατών σας.

Επιπλέον ασκεί έλεγχο πρόσβασης μέσω εισιτηρίων. Ο πελάτης συνδέεται στο δίκτυο σας και όταν ανοίξει τον browser του (internet explorer, firefox..) του ζητείται η εισαγωγή ονόματος χρήστη και κωδικού για να του επιτραπεί να πλοηγηθεί στο Internet. Αυτά τα ζεύγη ονόματος χρήστη και κωδικού τα διατίθετε εσείς στους πελάτες σας σε τιμές που ορίζετε εσείς , και είναι συνδεδεμένα με προφίλ χρήσης internet. Π.χ. προφίλ χρήσης που μετράται με την ώρα ,προφίλ χρήσης που μετράται με το μέγεθος κίνησης δικτύου (πόσο έχει "κατεβάσει" ο χρήστης ) , προφίλ λήξης σε ημ/νία , προφίλ δυναμικής λήξης σε διάστημα απο την πρώτη είσοδο του πελάτη στο δίκτυο.

### Τι κερδίζετε:

- **Παροχή Internet στους πελάτες σας.** Ζητείται πάρα πολύ και είναι μία υπηρεσία που μπορείτε να την προσφέρετε πιο οικονομικά (από εταιρείες κινητής τηλεφωνίας) και πιό ποιοτικά (υψηλότερες ταχύτητες, μικρός αριθμός συσκευών, καλή ασύρματη κάλυψη) από μεγάλες εγκαταστάσεις hotspot όπως σε δήμους και κοινότητες. Με λίγα λόγια είναι μια υπηρεσία που ευνοείται απο μικρού/μεσαίου μεγέθους εγκαταστάσεις.
- **Κέρδος απο την πώληση εισιτηρίων** για το Internet. Ενδεικτικά σε υπάρχουσες εγκαταστάσεις, μια εβδομάδα internet πωλείται 15-30 € . Μπορείτε να αποσβέσετε την επένδυση σε λίγους μήνες και να αρχίσετε να κερδίζετε.
- **Εξοπλισμός - υποδομές.** Αποκτάτε καινούργιο υπολογιστή με ένα ασφαλές λειτουργικό σύστημα και εκτυπωτή για τις καθημερινές σας εργασίες. Υποδομή δικτύου και server για μελλοντική εγκατάσταση εφαρμογών, όπως PiTV η infochannel εφαρμογή μας για προβολή τηλεοπτικού προγράμματος και πληροφοριών στο εσωτερικό τηλεοπτικό δίκτυο.



freeRADIUS

Chillispot

